



ENERGIA

PRO

Технически характеристики на батериите

Технически характеристики батерей

Technical Data Batteries

Energia pro 24V

Тягови батерии 24 V – тягови батерии (DIN 43535:1998-12) с елементи по DIN EN 60254 -2, серия L, монтирани в метални сандъци с пластмасово покритие (схема на свързване А)*

Тяговите батерии 24 V – тяговите батерии (DIN 43535:1998-12) с елементите по DIN EN 60254 -2, серия L, в металлическите ящички с пластмасово покритие (схема на свързване А)*

Traction batteries 24 V-motive power batteries (DIN 43535:1998-12) with cells in accordance to DIN EN 60254 -2, range L, assembled in plastic coated steel trays (Layout A)*

| Тип на батерията | Номинален капацитет 5-часов | Размери/Размеры/Dimensions | | | | Тегло |
|------------------|-------------------------------|----------------------------|------|-----|----|--------------|
| Тип батерей | Номинальная емкость 5-часовая | a | b | h | c | Вес |
| Battery Type | Nominal-Capacity 5-hour | mm | mm | mm | mm | Weight f.+c. |
| | Ah | max. | max. | ± 2 | | kg ± 5% |
| 24 V 2 PzS 120 | 120 | 830 | 165 | 402 | 28 | 133 |
| 24 V 3 PzS 180 | 180 | 830 | 219 | 402 | 28 | 178 |
| 24 V 4 PzS 240 | 240 | 830 | 273 | 402 | 50 | 228 |
| 24 V 5 PzS 300 | 300 | 830 | 327 | 402 | 50 | 275 |
| 24 V 6 PzS 360 | 360 | 830 | 381 | 402 | 50 | 313 |
| 24 V 7 PzS 420 | 420 | 830 | 435 | 402 | 50 | 360 |
| 24 V 8 PzS 480 | 480 | 830 | 489 | 402 | 50 | 420 |
| | | | | | | |
| 24 V 2 PzS 160 | 160 | 830 | 165 | 462 | 28 | 157 |
| 24 V 3 PzS 240 | 240 | 830 | 219 | 462 | 28 | 211 |
| 24 V 4 PzS 320 | 320 | 830 | 273 | 462 | 50 | 264 |
| 24 V 5 PzS 400 | 400 | 830 | 327 | 462 | 50 | 321 |
| 24 V 6 PzS 480 | 480 | 830 | 381 | 462 | 50 | 374 |
| 24 V 7 PzS 560 | 560 | 830 | 435 | 462 | 74 | 431 |
| 24 V 8 PzS 640 | 640 | 830 | 489 | 462 | 74 | 487 |
| | | | | | | |
| 24 V 2 PzS 180 | 180 | 830 | 165 | 537 | 28 | 189 |
| 24 V 3 PzS 270 | 270 | 830 | 219 | 537 | 28 | 251 |
| 24 V 4 PzS 360 | 360 | 830 | 273 | 537 | 50 | 312 |
| 24 V 5 PzS 450 | 450 | 830 | 327 | 537 | 50 | 371 |
| 24 V 6 PzS 540 | 540 | 830 | 381 | 537 | 50 | 433 |
| 24 V 7 PzS 630 | 630 | 830 | 435 | 537 | 50 | 497 |
| 24 V 8 PzS 720 | 720 | 830 | 489 | 537 | 74 | 558 |
| 24 V10 PzS 900 | 900 | 830 | 600 | 537 | 74 | 680 |
| | | | | | | |
| 24 V 2 PzS 210 | 210 | 830 | 165 | 627 | 28 | 198 ** |
| 24 V 3 PzS 315 | 315 | 830 | 219 | 627 | 28 | 271 ** |
| 24 V 4 PzS 420 | 420 | 830 | 273 | 627 | 50 | 341 ** |
| 24 V 5 PzS 525 | 525 | 830 | 327 | 627 | 50 | 410 ** |
| 24 V 6 PzS 630 | 630 | 830 | 381 | 627 | 50 | 485 ** |
| 24 V 7 PzS 735 | 735 | 830 | 435 | 627 | 74 | 558 ** |
| 24 V 8 PzS 840 | 840 | 830 | 489 | 627 | 74 | 630 ** |
| 24 V 9 PzS 945 | 945 | 830 | 546 | 627 | 74 | 702 ** |
| 24 V10 PzS 1050 | 1050 | 830 | 600 | 627 | 74 | 771 ** |
| | | | | | | |
| 24 V 2 PzS 230 | 230 | 830 | 165 | 627 | 28 | 222 |
| 24 V 3 PzS 345 | 345 | 830 | 219 | 627 | 28 | 298 |
| 24 V 4 PzS 460 | 460 | 830 | 273 | 627 | 50 | 372 |
| 24 V 5 PzS 575 | 575 | 830 | 327 | 627 | 50 | 445 |
| 24 V 6 PzS 690 | 690 | 830 | 381 | 627 | 50 | 524 |
| 24 V 7 PzS 805 | 805 | 830 | 435 | 627 | 74 | 600 |
| 24 V 8 PzS 920 | 920 | 830 | 489 | 627 | 74 | 676 |
| 24 V 9 PzS 1035 | 1035 | 830 | 546 | 627 | 74 | 752 |
| 24 V10 PzS 1150 | 1150 | 830 | 600 | 627 | 74 | 825 |

DIN

Енергия про 24V

Тягови батерии 24 V – тягови батерии (DIN 43535:1998-12) с елементи по DIN EN 60254 -2, серия L, монтирани в метални сандъци с пластмасово покритие (схема на свързване А)*

Тяговите батерии 24 V – тяговите батерии (DIN 43535:1998-12) с елементи по DIN EN 60254 -2, серия L, в метални ящици с пластмасово покритие (схема на свързване А)*

Traction batteries 24 V-motive power batteries (DIN 43535:1998-12) with cells in accordance with DIN EN 60254 -2, range L, assembled in plastic coated steel trays (Layout A)*

| Тип на батерията | Номинален капацитет 5-часов | Размери/Размеры/Dimensions | | | | Тегло |
|------------------|-------------------------------|----------------------------|------|-----|----|--------------|
| Тип батерии | Номинальная емкость 5-часовая | a | b | h | c | Вес |
| Battery Type | Nominal-Capacity 5-hour | mm | mm | mm | mm | Weight f.+c. |
| | Ah | max. | max. | ± 2 | | kg ± 5% |
| 24 V 2 PzS 250 | 250 | 830 | 165 | 627 | 28 | 222 |
| 24 V 3 PzS 375 | 375 | 830 | 219 | 627 | 28 | 298 |
| 24 V 4 PzS 500 | 500 | 830 | 273 | 627 | 50 | 372 |
| 24 V 5 PzS 625 | 625 | 830 | 327 | 627 | 50 | 445 |
| 24 V 6 PzS 750 | 750 | 830 | 381 | 627 | 50 | 524 |
| 24 V 7 PzS 875 | 875 | 830 | 435 | 627 | 74 | 600 |
| 24 V 8 PzS 1000 | 1000 | 830 | 489 | 627 | 74 | 676 |
| 24 V 9 PzS 1125 | 1125 | 830 | 546 | 627 | 74 | 752 |
| 24 V10 PzS 1250 | 1250 | 830 | 600 | 627 | 74 | 825 |
| 24 V 3 PzS 420 | 420 | 835 | 223 | 784 | 28 | 402 |
| 24 V 4 PzS 560 | 560 | 835 | 277 | 784 | 50 | 502 |
| 24 V 5 PzS 700 | 700 | 835 | 331 | 784 | 50 | 591 |
| 24 V 6 PzS 840 | 840 | 835 | 385 | 784 | 50 | 687 |
| 24 V 7 PzS 980 | 980 | 835 | 439 | 784 | 74 | 786 |
| 24 V 8 PzS 1120 | 1120 | 835 | 493 | 784 | 74 | 883 |
| 24 V10 PzS 1400 | 1400 | 835 | 604 | 784 | 74 | 1072 |
| 24 V 3 PzS 465 | 465 | 835 | 223 | 784 | 28 | 402 |
| 24 V 4 PzS 620 | 620 | 835 | 277 | 784 | 50 | 502 |
| 24 V 5 PzS 775 | 775 | 835 | 331 | 784 | 50 | 591 |
| 24 V 6 PzS 930 | 930 | 835 | 385 | 784 | 50 | 687 |
| 24 V 7 PzS 1085 | 1085 | 835 | 439 | 784 | 74 | 786 |
| 24 V 8 PzS 1240 | 1240 | 835 | 493 | 784 | 74 | 883 |
| 24 V10 PzS 1550 | 1550 | 835 | 604 | 784 | 74 | 1072 |

** Тегло на батерията: 12 кг по-малко от минималното тегло на стандартната батерия

** Вес батерии: на 12 кг по-малко, чем минимальный вес стандартной батерии

** Battery weight: 12 kilograms below minimum weight of the standard battery

*-> Страница/Страница/page 11

Енергия про 24V

Тягови батерии 24 V – тягови батерии (DIN 43535:1998-12) с елементи по DIN EN 60254 -2, серия L, монтирани в метални сандъци с пластмасово покритие (схема на свързване B)*

Тяговите батерии 24 V – тяговите батерии (DIN 43535:1998-12) с елементи по DIN EN 60254 -2, серия L, в метални ящици с пластмасово покритие (схема на свързване B)*

Traction batteries 24 V-motive power batteries (DIN 43535:1998-12) with cells in accordance with DIN EN 60254 -2, range L, assembled in plastic coated steel trays (Layout B)*

| Тип на батерията | Номинален капацитет 5-часов | Размери/Размеры/Dimensions | | | | Тегло |
|------------------|-------------------------------|----------------------------|------|-----|----|--------------|
| Тип батерии | Номинальная емкость 5-часовая | a | b | h | c | Вес |
| Battery Type | Nominal-Capacity 5-hour | mm | mm | mm | mm | Weight f.+c. |
| | Ah | max. | max. | ± 2 | | kg ± 5% |
| 24 V 2 PzS 120 | 120 | 624 | 212 | 402 | - | 129 |
| 24 V 3 PzS 180 | 180 | 624 | 284 | 402 | - | 173 |
| 24 V 4 PzS 240 | 240 | 624 | 356 | 402 | - | 228 |
| 24 V 5 PzS 300 | 300 | 624 | 428 | 402 | - | 274 |
| 24 V 6 PzS 360 | 360 | 624 | 500 | 402 | - | 313 |
| 24 V 8 PzS 480 | 480 | 624 | 644 | 402 | - | 414 |
| 24 V 2 PzS 160 | 160 | 624 | 212 | 462 | - | 150 |
| 24 V 3 PzS 240 | 240 | 624 | 284 | 467 | - | 204 |
| 24 V 4 PzS 320 | 320 | 624 | 356 | 467 | - | 257 |
| 24 V 5 PzS 400 | 400 | 624 | 428 | 467 | - | 314 |
| 24 V 6 PzS 480 | 480 | 624 | 500 | 467 | - | 367 |
| 24 V 8 PzS 640 | 640 | 624 | 644 | 467 | - | 479 |
| 24 V 2 PzS 180 | 180 | 624 | 212 | 537 | - | 180 |
| 24 V 3 PzS 270 | 270 | 624 | 284 | 537 | - | 243 |
| 24 V 4 PzS 360 | 360 | 624 | 356 | 537 | - | 303 |
| 24 V 5 PzS 450 | 450 | 624 | 428 | 537 | - | 363 |
| 24 V 6 PzS 540 | 540 | 624 | 500 | 537 | - | 425 |
| 24 V 7 PzS 630 | 630 | 624 | 572 | 537 | - | 489 |
| 24 V 8 PzS 720 | 720 | 624 | 644 | 537 | - | 549 |
| 24 V 2 PzS 210 | 210 | 624 | 212 | 627 | - | 189 ** |
| 24 V 3 PzS 315 | 315 | 624 | 284 | 627 | - | 261 ** |
| 24 V 4 PzS 420 | 420 | 624 | 356 | 627 | - | 331 ** |
| 24 V 5 PzS 525 | 525 | 624 | 428 | 627 | - | 401 ** |
| 24 V 6 PzS 630 | 630 | 624 | 500 | 627 | - | 475 ** |
| 24 V 7 PzS 735 | 735 | 624 | 572 | 627 | - | 546 ** |
| 24 V 8 PzS 840 | 840 | 624 | 644 | 627 | - | 618 ** |
| 24 V 2 PzS 230 | 230 | 624 | 212 | 627 | - | 212 |
| 24 V 3 PzS 345 | 345 | 624 | 284 | 627 | - | 288 |
| 24 V 4 PzS 460 | 460 | 624 | 356 | 627 | - | 362 |
| 24 V 5 PzS 575 | 575 | 624 | 428 | 627 | - | 435 |
| 24 V 6 PzS 690 | 690 | 624 | 500 | 627 | - | 513 |
| 24 V 7 PzS 805 | 805 | 624 | 572 | 627 | - | 588 |
| 24 V 8 PzS 920 | 920 | 624 | 644 | 627 | - | 664 |
| 24 V 2 PzS 250 | 250 | 624 | 212 | 627 | - | 212 |
| 24 V 3 PzS 375 | 375 | 624 | 284 | 627 | - | 288 |
| 24 V 4 PzS 500 | 500 | 624 | 356 | 627 | - | 362 |
| 24 V 5 PzS 625 | 625 | 624 | 428 | 627 | - | 435 |
| 24 V 6 PzS 750 | 750 | 624 | 500 | 627 | - | 513 |
| 24 V 7 PzS 875 | 875 | 624 | 572 | 627 | - | 588 |
| 24 V 8 PzS 1000 | 1000 | 624 | 644 | 627 | - | 664 |
| 24 V 3 PzS 420 | 420 | 628 | 288 | 784 | - | 385 |
| 24 V 4 PzS 560 | 560 | 628 | 360 | 784 | - | 459 |
| 24 V 6 PzS 840 | 840 | 628 | 504 | 784 | - | 669 |
| 24 V 7 PzS 980 | 980 | 628 | 572 | 784 | - | 768 |
| 24 V 8 PzS 1120 | 1120 | 628 | 648 | 784 | - | 864 |
| 24 V 3 PzS 465 | 465 | 628 | 288 | 784 | - | 385 |
| 24 V 4 PzS 620 | 620 | 628 | 360 | 784 | - | 459 |
| 24 V 6 PzS 930 | 930 | 628 | 504 | 784 | - | 669 |
| 24 V 7 PzS 1085 | 1085 | 628 | 576 | 784 | - | 768 |
| 24 V 8 PzS 1240 | 1240 | 628 | 648 | 784 | - | 864 |

** Тегло на батерията: 12 кг по-малко от минималното тегло на стандартната батерия

** Вес батерии: на 12 кг по-малко, чем минимальный вес стандартной батерии

** Battery weight: 12 kilograms below minimum weight of the standard battery

*-> Страница/Страница/page 11

Енергия про 24V

Тягови батерии 24 V – тягови батерии (DIN 43535:1998-12) с елементи по DIN EN 60254 -2, серия L, монтирани в метални сандъци с пластмасово покритие (схема на свързване C)*

Тяговите батерии 24 V – тяговите батерии (DIN 43535:1998-12) с елементи по DIN EN 60254 -2, серия L, в метални ящици с пластмасово покритие (схема на свързване C)*

Traction batteries 24 V-motive power batteries (DIN 43535:1998-12) with cells in accordance with DIN EN 60254 -2, range L, assembled in plastic coated steel trays (Layout C)*

| Тип на батерията | Номинален капацитет 5-часов | Размери/Размеры/Dimensions | | | | Тегло |
|------------------|-------------------------------|----------------------------|------|-----|-----|--------------|
| Тип батерии | Номинальная емкость 5-часовая | a | b | h | c | Вес |
| Battery Type | Nominal-Capacity 5-hour | mm | mm | mm | mm | Weight f.+c. |
| | Ah | max. | max. | ± 2 | | kg ± 5% |
| 24 V 3 PzS 180 | 180 | 414 | 424 | 402 | 100 | 169 |
| 24 V 4 PzS 240 | 240 | 522 | 424 | 402 | 100 | 228 |
| 24 V 5 PzS 300 | 300 | 630 | 424 | 402 | 100 | 282 |
| 24 V 6 PzS 360 | 360 | 744 | 424 | 402 | 100 | 326 |
| | | | | | | |
| 24 V 2 PzS 160 | 160 | 306 | 424 | 462 | 100 | 147 |
| 24 V 3 PzS 240 | 240 | 414 | 424 | 462 | 100 | 202 |
| 24 V 4 PzS 320 | 320 | 522 | 424 | 462 | 100 | 256 |
| 24 V 5 PzS 400 | 400 | 630 | 424 | 462 | 100 | 314 |
| 24 V 6 PzS 480 | 480 | 744 | 424 | 462 | 100 | 373 |
| 24 V 8 PzS 640 | 640 | 960 | 424 | 462 | 100 | 488 |
| | | | | | | |
| 24 V 2 PzS 180 | 180 | 306 | 424 | 537 | 100 | 174 |
| 24 V 3 PzS 270 | 270 | 414 | 424 | 537 | 100 | 246 |
| 24 V 4 PzS 360 | 360 | 522 | 424 | 537 | 100 | 306 |
| 24 V 5 PzS 450 | 450 | 630 | 424 | 537 | 100 | 372 |
| 24 V 6 PzS 540 | 540 | 744 | 424 | 537 | 100 | 445 |
| 24 V 7 PzS 630 | 630 | 852 | 424 | 537 | 100 | 498 |
| 24 V 8 PzS 720 | 720 | 960 | 424 | 537 | 100 | 559 |
| | | | | | | |
| 24 V 2 PzS 210 | 210 | 306 | 424 | 627 | 100 | 184 ** |
| 24 V 3 PzS 315 | 315 | 414 | 424 | 627 | 100 | 258 ** |
| 24 V 4 PzS 420 | 420 | 522 | 424 | 627 | 100 | 330 ** |
| 24 V 5 PzS 525 | 525 | 630 | 424 | 627 | 100 | 401 ** |
| 24 V 6 PzS 630 | 630 | 744 | 424 | 627 | 100 | 484 ** |
| 24 V 7 PzS 735 | 735 | 852 | 424 | 627 | 100 | 557 ** |
| 24 V 8 PzS 840 | 840 | 960 | 424 | 627 | 100 | 631 ** |
| | | | | | | |
| 24 V 2 PzS 230 | 230 | 306 | 424 | 627 | 100 | 207 |
| 24 V 3 PzS 345 | 345 | 414 | 424 | 627 | 100 | 285 |
| 24 V 4 PzS 460 | 460 | 522 | 424 | 627 | 100 | 360 |
| 24 V 5 PzS 575 | 575 | 630 | 424 | 627 | 100 | 435 |
| 24 V 6 PzS 690 | 690 | 744 | 424 | 627 | 100 | 523 |
| 24 V 7 PzS 805 | 805 | 852 | 424 | 627 | 100 | 599 |
| 24 V 8 PzS 920 | 920 | 960 | 424 | 627 | 100 | 677 |
| | | | | | | |
| 24 V 2 PzS 250 | 250 | 306 | 424 | 627 | 100 | 207 |
| 24 V 3 PzS 375 | 375 | 414 | 424 | 627 | 100 | 285 |
| 24 V 4 PzS 500 | 500 | 522 | 424 | 627 | 100 | 360 |
| 24 V 5 PzS 625 | 625 | 630 | 424 | 627 | 100 | 435 |
| 24 V 6 PzS 750 | 750 | 744 | 424 | 627 | 100 | 523 |
| 24 V 7 PzS 875 | 875 | 852 | 424 | 627 | 100 | 599 |
| 24 V 8 PzS 1000 | 1000 | 960 | 424 | 627 | 100 | 677 |
| | | | | | | |
| 24 V 3 PzS 420 | 420 | 418 | 428 | 784 | 100 | 380 |
| 24 V 4 PzS 560 | 560 | 526 | 428 | 784 | 100 | 479 |
| 24 V 5 PzS 700 | 700 | 634 | 428 | 784 | 100 | 574 |
| 24 V 8 PzS 1120 | 1120 | 965 | 428 | 784 | 100 | 886 |
| | | | | | | |
| 24 V 3 PzS 465 | 465 | 418 | 428 | 784 | 100 | 380 |
| 24 V 4 PzS 620 | 620 | 526 | 428 | 784 | 100 | 479 |
| 24 V 5 PzS 775 | 775 | 634 | 428 | 784 | 100 | 574 |
| 24 V 8 PzS 1240 | 1240 | 965 | 428 | 784 | 100 | 886 |

** Тегло на батерията: 12 кг по-малко от минималното тегло на стандартната батерия

** Вес батерии: на 12 кг по-малко, чем минимальный вес стандартной батерии

** Battery weight: 12 kilograms below minimum weight of the standard battery

*-> Страница/Страница/page 11

ENERGIA
PRO

Енергия про 48V

Тягови батерии 48 V – тягови батерии (DIN 43531:1998-12) с елементи по DIN EN 60254 -2, серия L, монтирани в метални сандъци с пластмасово покритие (схема на свързване А)*

Тяговите батерии 48 V – тяговите батерии (DIN 43531:1998-12) с елементите по DIN EN 60254 -2, серия L, в метални ящици с пластмасово покритие (схема на свързване А)*

Traction batteries 48 V-motive power batteries (DIN 43531:1998-12) with cells in accordance with DIN EN 60254 -2, range L, assembled in plastic coated steel trays (Layout A)*

| Тип на батерията | Номинален капацитет 5-часов | Размери/Размеры/Dimensions | | | | Тегло |
|------------------|-------------------------------|----------------------------|------|-----|-----|--------------|
| Тип батерии | Номинальная емкость 5-часовая | a | b | h | c | Вес |
| Battery Type | Nominal-Capacity 5-hour | mm | mm | mm | mm | Weight f.+c. |
| | Ah | max. | max. | ± 2 | | kg ± 5% |
| 48 V 2 PzS 120 | 120 | 830 | 316 | 402 | 70 | 238 |
| 48 V 3 PzS 180 | 180 | 830 | 414 | 402 | 130 | 335 |
| 48 V 4 PzS 240 | 240 | 830 | 522 | 402 | 165 | 435 |
| 48 V 2 PzS 160 | 160 | 830 | 316 | 462 | 70 | 287 |
| 48 V 3 PzS 240 | 240 | 830 | 414 | 462 | 130 | 394 |
| 48 V 4 PzS 320 | 320 | 830 | 522 | 462 | 165 | 500 |
| 48 V 5 PzS 400 | 400 | 830 | 630 | 462 | 202 | 615 |
| 48 V 6 PzS 480 | 480 | 830 | 738 | 462 | 238 | 720 |
| 48 V 7 PzS 560 | 560 | 830 | 846 | 462 | 275 | 834 |
| 48 V 8 PzS 640 | 640 | 830 | 954 | 462 | 310 | 946 |
| 48 V 3 PzS 270 | 270 | 830 | 414 | 537 | 130 | 476 |
| 48 V 4 PzS 360 | 360 | 830 | 522 | 537 | 165 | 593 |
| 48 V 5 PzS 450 | 450 | 830 | 630 | 537 | 202 | 712 |
| 48 V 6 PzS 540 | 540 | 830 | 738 | 537 | 238 | 835 |
| 48 V 7 PzS 630 | 630 | 830 | 846 | 537 | 275 | 963 |
| 48 V 8 PzS 720 | 720 | 830 | 954 | 537 | 310 | 1084 |
| 48 V 2 PzS 210 | 210 | 830 | 316 | 627 | 70 | 359 ** |
| 48 V 3 PzS 315 | 315 | 830 | 414 | 627 | 130 | 508 ** |
| 48 V 4 PzS 420 | 420 | 830 | 522 | 627 | 165 | 648 ** |
| 48 V 5 PzS 525 | 525 | 830 | 630 | 627 | 202 | 789 ** |
| 48 V 6 PzS 630 | 630 | 830 | 738 | 627 | 238 | 938 ** |
| 48 V 7 PzS 735 | 735 | 830 | 846 | 627 | 275 | 1079 ** |
| 48 V 8 PzS 840 | 840 | 830 | 954 | 627 | 310 | 1225 ** |
| 48 V 2 PzS 230 | 230 | 830 | 316 | 627 | 70 | 404 |
| 48 V 3 PzS 345 | 345 | 830 | 414 | 627 | 130 | 560 |
| 48 V 4 PzS 460 | 460 | 830 | 522 | 627 | 165 | 708 |
| 48 V 5 PzS 575 | 575 | 830 | 630 | 627 | 202 | 856 |
| 48 V 6 PzS 690 | 690 | 830 | 738 | 627 | 238 | 1013 |
| 48 V 7 PzS 805 | 805 | 830 | 846 | 627 | 275 | 1162 |
| 48 V 8 PzS 920 | 920 | 830 | 954 | 627 | 310 | 1315 |
| 48 V 2 PzS 250 | 250 | 830 | 316 | 627 | 70 | 404 |
| 48 V 3 PzS 375 | 375 | 830 | 414 | 627 | 130 | 560 |
| 48 V 4 PzS 500 | 500 | 830 | 522 | 627 | 165 | 708 |
| 48 V 5 PzS 625 | 625 | 830 | 630 | 627 | 202 | 856 |
| 48 V 6 PzS 750 | 750 | 830 | 738 | 627 | 238 | 1013 |
| 48 V 7 PzS 875 | 875 | 830 | 846 | 627 | 275 | 1162 |
| 48 V 8 PzS 1000 | 1000 | 830 | 954 | 627 | 310 | 1315 |
| 48 V 2 PzS 280 | 280 | 835 | 320 | 784 | 70 | 564 |
| 48 V 3 PzS 420 | 420 | 835 | 418 | 784 | 130 | 739 |
| 48 V 4 PzS 560 | 560 | 835 | 526 | 784 | 165 | 933 |
| 48 V 5 PzS 700 | 700 | 835 | 634 | 784 | 202 | 1118 |
| 48 V 6 PzS 840 | 840 | 835 | 742 | 784 | 238 | 1309 |
| 48 V 2 PzS 310 | 310 | 835 | 320 | 784 | 70 | 564 |
| 48 V 3 PzS 465 | 465 | 835 | 418 | 784 | 130 | 739 |
| 48 V 4 PzS 620 | 620 | 835 | 526 | 784 | 165 | 933 |
| 48 V 5 PzS 775 | 775 | 835 | 634 | 784 | 202 | 1118 |
| 48 V 6 PzS 930 | 930 | 835 | 742 | 784 | 238 | 1309 |

** Тегло на батерията: 24 кг по-малко от минималното тегло на стандартната батерия

** Вес батерии: на 24 кг по-малко, чем минимальный вес стандартной батерии

** Battery weight: 24 kilograms below minimum weight of the standard battery

*-> Страница/Страница/page 11

ENERGIA
PRO

Енергия про 48V

Тягови батерии 48 V – тягови батерии (DIN 43531:1998-12) с елементи по DIN EN 60254 -2, серия L, монтирани в метални сандъци с пластмасово покритие (схема на свързване C)*

Тяговите батерии 48 V – тяговите батерии (DIN 43531:1998-12) с елементи по DIN EN 60254 -2, серия L, в металлически ящички с пластмасово покритие (схема на свързване C)*

Traction batteries 48 V-motive power batteries (DIN 43531:1998-12) with cells in accordance to DIN EN 60254 -2, range L, assembled in plastic coated steel trays (Layout C)*

| Тип на батерията | Номинален капацитет 5-часов | Размери/Размеры/Dimensions | | | | Тегло |
|------------------|-------------------------------|----------------------------|-------------|------------|-----|----------------|
| Тип батерии | Номинальная емкость 5-часовая | a | b | h | c | Вес |
| Battery Type | Nominal-Capacity 5-hour | mm | mm | mm | mm | Weight f.+c. |
| | Ah | max. | max. | ± 2 | | kg ± 5% |
| 48 V 5 PzS 450 | 450 | 1218 | 422 | 537 | 100 | 740 |
| 48 V 8 PzS 720 | 720 | 1218 | 640 | 537 | 155 | 1084 |
| 48 V 5 PzS 525 | 525 | 1218 | 422 | 627 | 100 | 797 ** |
| 48 V 6 PzS 630 | 630 | 1218 | 494 | 627 | 120 | 942 |
| 48 V 9 PzS 945 | 945 | 1218 | 705 | 627 | 175 | 1087 ** |
| 48 V 5 PzS 575 | 575 | 1218 | 422 | 627 | 100 | 865 |
| 48 V 6 PzS 690 | 690 | 1218 | 494 | 627 | 120 | 1017 |
| 48 V 9 PzS 1035 | 1035 | 1218 | 705 | 627 | 175 | 1170 |
| 48 V 5 PzS 625 | 625 | 1218 | 422 | 627 | 100 | 865 |
| 48 V 6 PzS 750 | 750 | 1218 | 494 | 627 | 120 | 1017 |
| 48 V 9 PzS 1125 | 1125 | 1218 | 705 | 627 | 175 | 1170 |
| 48 V 3 PzS 420 | 420 | 1223 | 283 | 784 | 65 | 750 |
| 48 V 4 PzS 560 | 560 | 1223 | 355 | 784 | 85 | 939 |
| 48 V 5 PzS 700 | 700 | 1223 | 427 | 784 | 100 | 1119 |
| 48 V 6 PzS 840 | 840 | 1223 | 499 | 784 | 120 | 1306 |
| 48 V 7 PzS 980 | 980 | 1223 | 571 | 784 | 135 | 1498 |
| 48 V 8 PzS 1120 | 1120 | 1223 | 643 | 784 | 155 | 1688 |
| 48 V 3 PzS 465 | 465 | 1223 | 283 | 784 | 65 | 750 |
| 48 V 4 PzS 620 | 620 | 1223 | 355 | 784 | 85 | 939 |
| 48 V 5 PzS 775 | 775 | 1223 | 427 | 784 | 100 | 1119 |
| 48 V 6 PzS 930 | 930 | 1223 | 499 | 784 | 120 | 1306 |
| 48 V 7 PzS 1085 | 1085 | 1223 | 571 | 784 | 135 | 1498 |
| 48 V 8 PzS 1240 | 1240 | 1223 | 643 | 784 | 155 | 1688 |

** Тегло на батерията: 24 кг по-малко от минималното тегло на стандартната батерия

** Вес батерии: на 24 кг по-малко, чем минимальный вес стандартной батерии

** Battery weight: 24 kilograms below minimum weight of the standard battery

*-> Страница/Страница/page 11

Енергия про 80V

Тягови батерии 80 V – тягови батерии (DIN 43536:1998-12) с елементи по DIN EN 60254 -2, серия L, монтирани в метални сандъци с пластмасово покритие (схема на свързване А)*

Тягове батареи 80 V – тягове батареи (DIN 43536:1998-12) с елементими по DIN EN 60254 -2, серия L, в металлически ящичка с пластмасово покритие (схема соединения А)*

Traction batteries 80 V-motive power batteries (DIN 43536:1998-12) with cells in accordance to DIN EN 60254 -2, range L, assembled in plastic coated steel trays (Layout A)*

| Тип на батерията | Номинален капацитет 5-часов | Размери/Размеры/Dimensions | | | | Тегло |
|------------------|-------------------------------|----------------------------|------|-----|-----|--------------|
| Тип батареи | Номинальная емкость 5-часовая | a | b | h | c | Вес |
| Battery Type | Nominal-Capacity 5-hour | mm | mm | mm | mm | Weight f.+c. |
| | Ah | max. | max. | ± 2 | | kg ± 5% |
| 80 V 3 PzS 180 | 180 | 1026 | 564 | 402 | 200 | 580 |
| 80 V 4 PzS 240 | 240 | 1026 | 708 | 402 | 225 | 733 |
| 80 V 5 PzS 300 | 300 | 1026 | 852 | 402 | 250 | 870 |
| 80 V 3 PzS 240 | 240 | 1026 | 564 | 462 | 200 | 679 |
| 80 V 4 PzS 320 | 320 | 1026 | 708 | 462 | 225 | 858 |
| 80 V 5 PzS 400 | 400 | 1026 | 852 | 462 | 250 | 1049 |
| 80 V 6 PzS 480 | 480 | 1026 | 996 | 462 | 300 | 1226 |
| 80 V 7 PzS 560 | 560 | 1034 | 1140 | 462 | 350 | 1417 |
| 80 V 8 PzS 640 | 640 | 1034 | 1284 | 462 | 400 | 1605 |
| 80 V 4 PzS 360 | 360 | 1026 | 708 | 537 | 225 | 1015 |
| 80 V 5 PzS 450 | 450 | 1026 | 852 | 537 | 250 | 1215 |
| 80 V 6 PzS 540 | 540 | 1026 | 996 | 537 | 300 | 1424 |
| 80 V 7 PzS 630 | 630 | 1034 | 1140 | 537 | 350 | 1640 |
| 80 V 8 PzS 720 | 720 | 1034 | 1284 | 537 | 400 | 1841 |
| 80 V 3 PzS 315 | 315 | 1026 | 564 | 627 | 200 | 876 ** |
| 80 V 4 PzS 420 | 420 | 1026 | 708 | 627 | 225 | 1109 ** |
| 80 V 5 PzS 525 | 525 | 1026 | 852 | 627 | 250 | 1345 ** |
| 80 V 6 PzS 630 | 630 | 1026 | 996 | 627 | 300 | 1594 ** |
| 80 V 7 PzS 735 | 735 | 1034 | 1140 | 627 | 350 | 1832 ** |
| 80 V 8 PzS 840 | 840 | 1034 | 1284 | 627 | 400 | 2076 ** |
| 80 V 9 PzS 945 | 945 | 1034 | 1428 | 627 | 525 | 2335 ** |
| 80 V10 PzS 1050 | 1050 | 1034 | 1572 | 627 | 580 | 2598 ** |
| 80 V 3 PzS 345 | 345 | 1026 | 564 | 627 | 200 | 965 |
| 80 V 4 PzS 460 | 460 | 1026 | 708 | 627 | 225 | 1210 |
| 80 V 5 PzS 575 | 575 | 1026 | 852 | 627 | 250 | 1458 |
| 80 V 6 PzS 690 | 690 | 1026 | 996 | 627 | 300 | 1721 |
| 80 V 7 PzS 805 | 805 | 1034 | 1140 | 627 | 350 | 1971 |
| 80 V 8 PzS 920 | 920 | 1034 | 1284 | 627 | 400 | 2228 |
| 80 V 9 PzS 1035 | 1035 | 1034 | 1428 | 627 | 525 | 2500 |
| 80 V10 PzS 1150 | 1150 | 1034 | 1572 | 627 | 580 | 2777 |
| 80 V 3 PzS 375 | 375 | 1026 | 564 | 627 | 200 | 965 |
| 80 V 4 PzS 500 | 500 | 1026 | 708 | 627 | 225 | 1210 |
| 80 V 5 PzS 625 | 625 | 1026 | 852 | 627 | 250 | 1458 |
| 80 V 6 PzS 750 | 750 | 1026 | 996 | 627 | 300 | 1721 |
| 80 V 7 PzS 875 | 875 | 1034 | 1140 | 627 | 350 | 1971 |
| 80 V 8 PzS 1000 | 1000 | 1034 | 1284 | 627 | 400 | 2228 |
| 80 V 9 PzS 1125 | 1125 | 1034 | 1428 | 627 | 525 | 2500 |
| 80 V10 PzS 1250 | 1250 | 1034 | 1572 | 627 | 580 | 2777 |
| 80 V 3 PzS 420 | 420 | 1028 | 567 | 784 | 200 | 1238 |
| 80 V 4 PzS 560 | 560 | 1028 | 711 | 784 | 225 | 1558 |
| 80 V 5 PzS 700 | 700 | 1028 | 855 | 784 | 250 | 1863 |
| 80 V 6 PzS 840 | 840 | 1028 | 999 | 784 | 300 | 2178 |
| 80 V 7 PzS 980 | 980 | 1037 | 1143 | 784 | 350 | 2505 |
| 80 V 8 PzS 1120 | 1120 | 1037 | 1287 | 784 | 400 | 2824 |
| 80 V 9 PzS 1260 | 1260 | 1037 | 1431 | 784 | 525 | 3114 |
| 80 V10 PzS 1400 | 1400 | 1037 | 1575 | 784 | 580 | 3405 |
| 80 V 3 PzS 465 | 465 | 1028 | 567 | 784 | 200 | 1238 |
| 80 V 4 PzS 620 | 620 | 1028 | 711 | 784 | 225 | 1558 |
| 80 V 5 PzS 775 | 775 | 1028 | 855 | 784 | 250 | 1863 |
| 80 V 6 PzS 930 | 930 | 1028 | 999 | 784 | 300 | 2178 |
| 80 V 7 PzS 1085 | 1085 | 1037 | 1143 | 784 | 350 | 2505 |
| 80 V 8 PzS 1240 | 1240 | 1037 | 1287 | 784 | 400 | 2824 |
| 80 V 9 PzS 1395 | 1395 | 1037 | 1431 | 784 | 525 | 3114 |
| 80 V10 PzS 1550 | 1550 | 1037 | 1575 | 784 | 580 | 3405 |

** Тегло на батерията: 40 кг по-малко от минималното тегло на стандартната батерия

** Вес батареи: на 40 кг легче, чем минимальный вес стандартной батареи

** Battery weight: 40 kilograms below minimum weight of the standard battery

*-> Страница/Страница/page 11

Energia pro 80V

Тягови батерии 80 V – тягови батерии (DIN 43536:1998-12) с елементи по DIN EN 60254 -2, серия L, монтирани в метални сандъци с пластмасово покритие (схема на свързване B)*

Тяговите батерии 80 V – тяговите батерии (DIN 43536:1998-12) с елементи по DIN EN 60254 -2, серия L, в метални ящици с пластмасово покритие (схема на свързване B)*

Traction batteries 80 V-motive power batteries (DIN 43536:1998-12) with cells in accordance with DIN EN 60254 -2, range L, assembled in plastic coated steel trays (Layout B)*

| Тип на батерията | Номинален капацитет 5-часов | Размери/Размеры/Dimensions | | | | Тегло |
|------------------|-------------------------------|----------------------------|------|-----|-----|--------------|
| Тип батерии | Номинальная емкость 5-часовая | a | b | h | c | Вес |
| Battery Type | Nominal-Capacity 5-hour | mm | mm | mm | mm | Weight f.+c. |
| | Ah | max. | max. | ± 2 | | kg ± 5% |
| 80 V 3 PzS 180 | 180 | 844 | 696 | 402 | 200 | 580 |
| 80 V 2 PzS 160 | 160 | 844 | 516 | 462 | 200 | 495 |
| 80 V 3 PzS 240 | 240 | 844 | 696 | 462 | 225 | 679 |
| 80 V 4 PzS 320 | 320 | 844 | 876 | 462 | 250 | 860 |
| 80 V 5 PzS 400 | 400 | 844 | 1056 | 462 | 310 | 1055 |
| 80 V 2 PzS 180 | 180 | 844 | 516 | 537 | 200 | 585 |
| 80 V 3 PzS 270 | 270 | 844 | 696 | 537 | 200 | 807 |
| 80 V 4 PzS 360 | 360 | 844 | 876 | 537 | 250 | 1013 |
| 80 V 5 PzS 450 | 450 | 844 | 1056 | 537 | 310 | 1216 |
| 80 V 3 PzS 315 | 315 | 844 | 696 | 627 | 200 | 870 * |
| 80 V 4 PzS 420 | 420 | 844 | 876 | 627 | 250 | 1107 * |
| 80 V 5 PzS 525 | 525 | 844 | 1056 | 627 | 310 | 1346 * |
| 80 V 8 PzS 840 | 840 | 844 | 1593 | 627 | 470 | 2130 * |
| 80 V 3 PzS 345 | 345 | 844 | 696 | 627 | 200 | 958 |
| 80 V 4 PzS 460 | 460 | 844 | 876 | 627 | 250 | 1208 |
| 80 V 5 PzS 575 | 575 | 844 | 1056 | 627 | 310 | 1459 |
| 80 V 8 PzS 920 | 920 | 844 | 1593 | 627 | 470 | 2285 |
| 80 V 3 PzS 375 | 375 | 844 | 696 | 627 | 200 | 958 |
| 80 V 4 PzS 500 | 500 | 844 | 876 | 627 | 250 | 1208 |
| 80 V 5 PzS 625 | 625 | 844 | 1056 | 627 | 310 | 1459 |
| 80 V 8 PzS 1000 | 1000 | 844 | 1593 | 627 | 470 | 2285 |
| 80 V 3 PzS 420 | 420 | 847 | 698 | 784 | 200 | 1217 |
| 80 V 4 PzS 560 | 560 | 844 | 875 | 784 | 250 | 1550 |
| 80 V 3 PzS 465 | 465 | 844 | 698 | 784 | 200 | 1217 |
| 80 V 4 PzS 620 | 620 | 844 | 875 | 784 | 250 | 1550 |

** Тегло на батерията: 40 кг по-малко от минималното тегло на стандартната батерия

** Вес батерии: на 40 кг по-малко, от минималния вес стандартной батерии

** Battery weight: 40 kilograms below minimum weight of the standard battery

*-> Страница/Страница/page 11

Energia Pro 24V

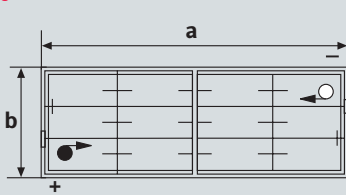


Схема на свързване A
Схема соединения A
Layout A

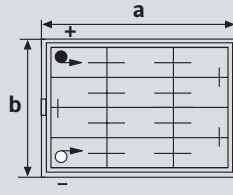


Схема на свързване B
Схема соединения B
Layout B

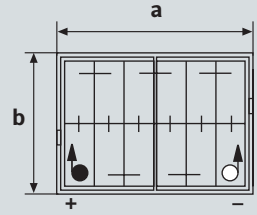


Схема на свързване C
Схема соединения C
Layout C

Energia Pro 48V

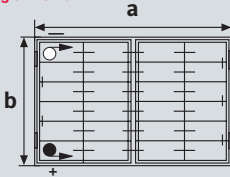


Схема на свързване A
Схема соединения A
Layout A

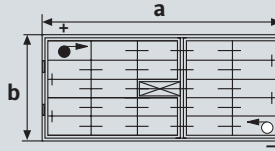


Схема на свързване B
Схема соединения B
Layout B

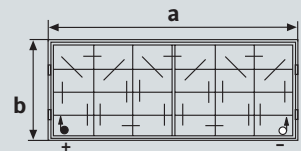


Схема на свързване C
Схема соединения C
Layout C

Energia Pro 80V

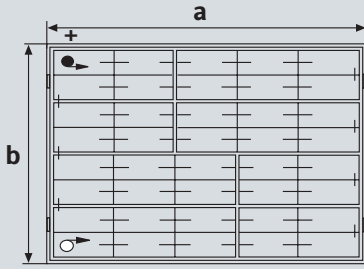


Схема на свързване A
Схема соединения A
Layout A

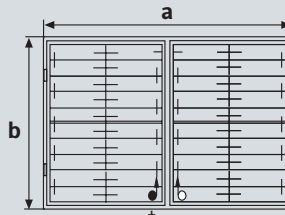


Схема на свързване B
Схема соединения B
Layout B

Всички размери и тегла са обвързани със стандартните производствени допуски.

Стойностите на електрическите характеристики са приблизителни.

Възможни са технически изменения без предварително уведомление.

Номинален капацитет DIN EN 60254-1

При указании всех значений размеров и веса учитываются стандартные производственные допуски.

Значения электрических характеристик являются приблизительно точными.

С правом на технические изменения без предварительного уведомления.

Номинальная емкость DIN EN 60254-1

All dimensions and weight indications are subject to usual production tolerances.

Electrical performances are approximate.

Technical modifications may be introduced without prior notice.

Nominal capacity DIN EN 60254-1

ENERGIA AD

Bulgaria

Industrialna Zona, 7700

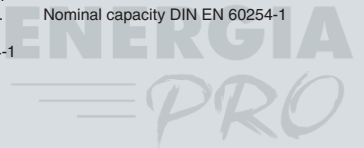
Tragovishte

tel. +359 601 654 87

fax. +359 601 665 14

sales@energia-enersys.com

www.energia-enersys.com



An EnerSys company